

売 家

東武東上線「新河岸」駅徒歩17分
 JR川越線「川越」駅徒歩26分

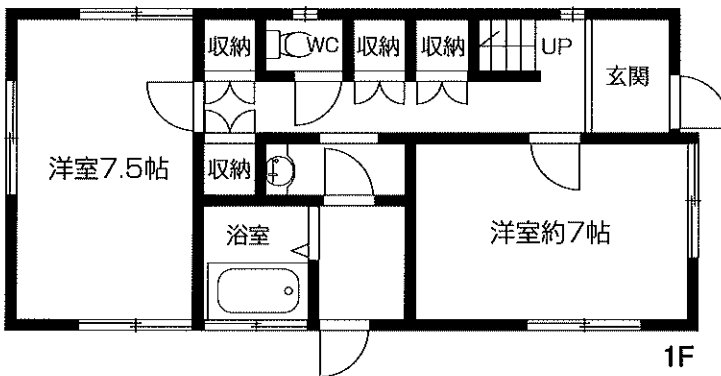
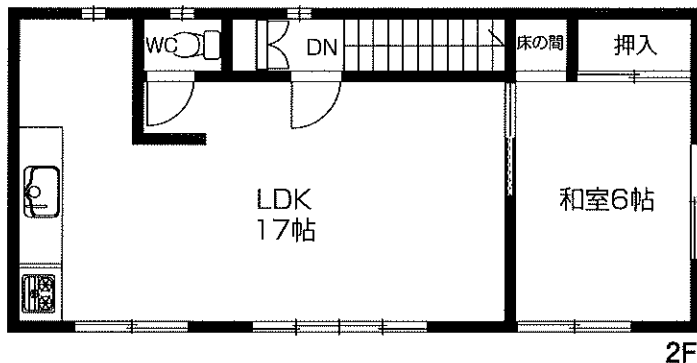
【物件概要】

- 所在地 / 川越市砂新田1丁目22番7
- 交通 / 東武東上線「新河岸」駅徒歩17分
 JR川越線・東武東上線「川越」駅徒歩26分
- 土地権利 / 所有権 ●地目 / 宅地
- 土地 / 22-7:109.41㎡・22-2:13.67㎡ 計123.08㎡ (37.23坪)
- 床面積 / 1F:46.77㎡ 2F:47.59㎡ 計94.36㎡ (28.54坪)
- 建物構造 / 木造スレート葺2階建
- 築年月 / 昭和60年1月築
- 用途地域 / 第1種中高層住居専用地域
- 建ぺい率 / 60% ●容積率 / 200%
- 接道 / 北側4m市道 (42-1-1)
- 現況 / 現空 ●引渡し / 即時
- 設備 / 公営水道・本下水・プロパンガス

- ◎車2、3台駐車可(車種による)
- ◎内装フルリフォーム済
- ◎現空



■配置図



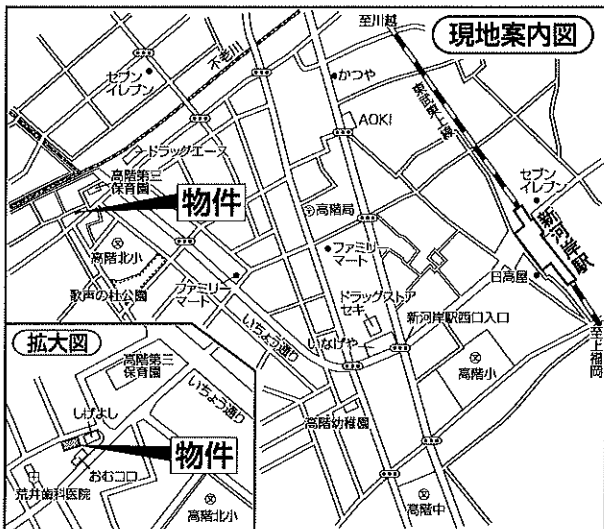
リフォーム施工 (令和6年10月)

- ・キッチン・洗面台交換
- ・1Fトイレ和式を洗浄付洋式に変更
- ・モニタ付インターホンに交換
- ・クロス・CF・襖貼替・畳表替
- ・ハウスクリーニング

ライフインフォメーション

- おむこ(弁当屋) 隣
- 高階第三保育園 徒歩1分
- 高階北小学校 徒歩3分
- ドラッグエース 徒歩3分
- 城南中央病院 徒歩6分
- ファミリーマート 徒歩6分

価格 **1,895**万円



※図面と現況が異なる場合は現況優先とさせていただきます。

マイソク不動産情報流通システム専用物件資料

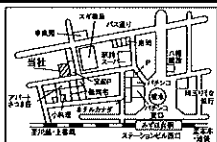


制作番号 : SD12061024A316

埼玉県知事免許(10)第11896号

サンメー

(有) 三明工務店



埼玉県富士見市東みずほ台2丁目5番地13

☎049(255)6000(代)・4871

FAX 049(255)6011

http://sanmei.starfree.jp/

客付会社様へ

■取引態様

■手数料

■手数料

■引越料

■登録番号

■情報公開日

■登録番号

3% + 6万円

売主

会員番号

213189

2025.7.4

42460100