

貸住居付店舗

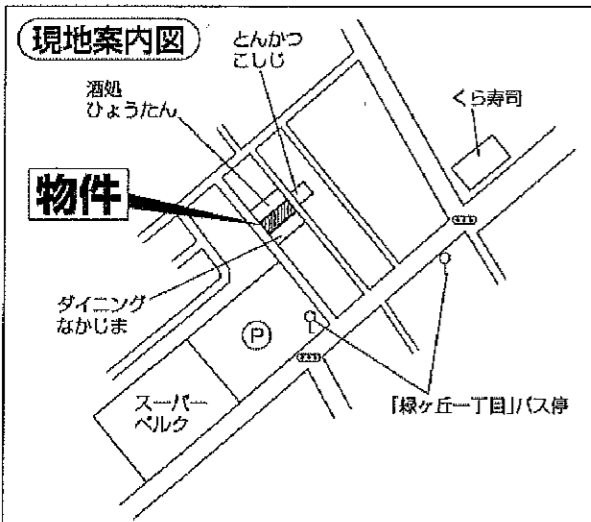
〔物件概要〕

- 所在地 / ふじみ野市緑ヶ丘1丁目4-19
- 専有面積 / 1F:約44.7㎡・2F:約52.9㎡
- 構造 / 木造
- 接道 / 南西幅員約5m・北西幅員約4m
- 現況 / 現空 ●引渡し / 即時
- 駐車場 / 2台
- 設備 / 電気・公営水道・公共下水・集中プロパン
- 築年月 / 平成3年8月

＜賃貸条件＞

敷金 / 1ヵ月 礼金 / 0ヵ月
 期間 / 2年間(新賃料の1ヵ月分で更新可)

- ※火災保険加入必須 15,000円～
- ※カギ交換1ヶ所16,500円(任意)
- ※保証会社加入必須 0.8ヵ月



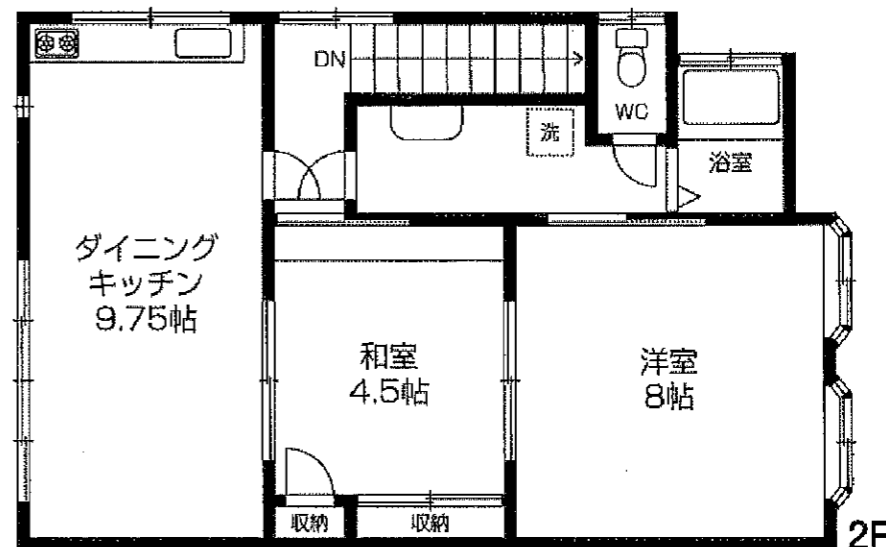
※図面と現況が異なる場合は現況優先とさせていただきます。

東武東上線「上福岡」駅徒歩28分・バス5分「緑ヶ丘一丁目」停徒歩1分

- 1棟貸の場合… **済**
- 1Fのみの場合… **済**
- 2Fのみの場合…賃料**6**万円+管理費1万円(駐車場1台付)

＜設備＞

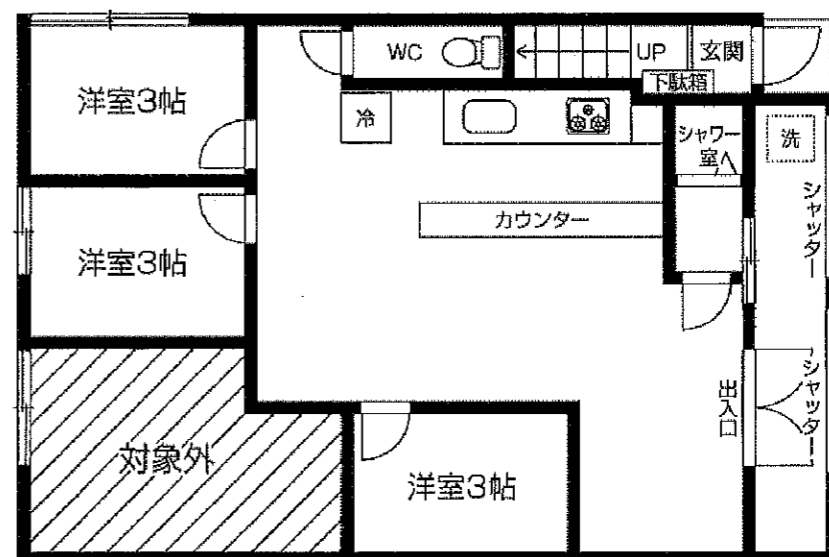
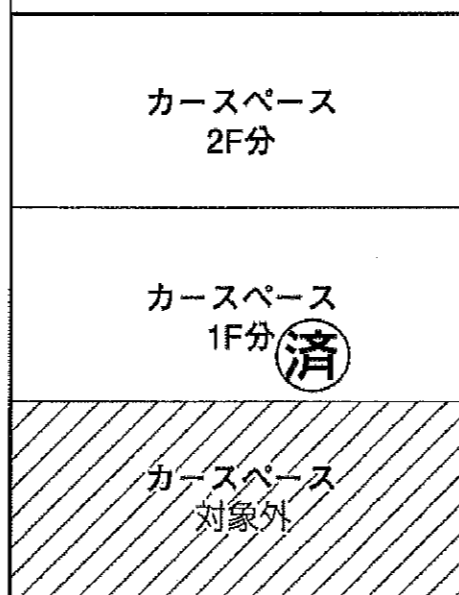
- 1F…H31年内装フルリノベーション
 ・エアコン1台 ・洗淨付トイレ
 ・シャワー室 ・システムキッチン
- 2F…現況で引渡します
 ・エアコン2台 ・洗淨付トイレ
 ・追焚き付風呂
- ※家具は残置物扱いです。不要の物は引取ります。



- ◎スーパーベルク目の前!
- ◎ピバホーム、くら寿司など近くにあり!! 生活に便利です!



5m道路



大井ショッピング商店街
4m道路

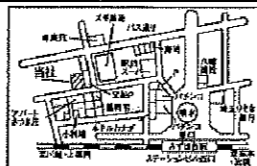
マイソク不動産情報流通システム専用物件資料



制作番号 : SD26041111A305

埼玉県知事免許(9)第11896号

サンメー
(有) 三明工務店



埼玉県富士見市東みずほ台2丁目5番地13

☎049(255)6000(代)・4871
 FAX 049(255)6011
<http://sanmei.starfree.jp/>

■取引態様
代理

■情報公開日
2025.9.25

■登録番号
42490052

■会員番号
213189

■手数料

手数料の合	貸主	借主
手数料の合		100%
手数料の合	寄付	100%