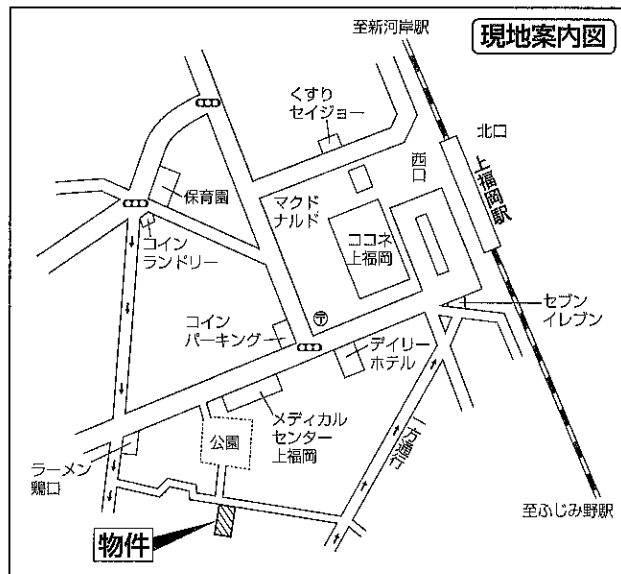


賃貸アパート

コーポ棟 F

〔物件概要〕

- 所在地 / ふじみ野市上福岡6丁目8番地29号
- 土地面積 / 207.40㎡ (62.73坪)
- 建物面積 / 1F102.87㎡・2F104.53㎡
計207.40㎡ (62.73坪)
- 建物構造 / 木造セメント瓦葺2階建
- 築年月 / 昭和45年2月20日築
- 用途地域 / 第1種住居地域
- 建ぺい率 / 60% ●容積率 / 200%
- 接道 / 北東側4m公道に間口約10.80m接面
- 設備 / 本下水・プロパンガス・公営水道・エアコン1台
- 備考 / 告知事項有

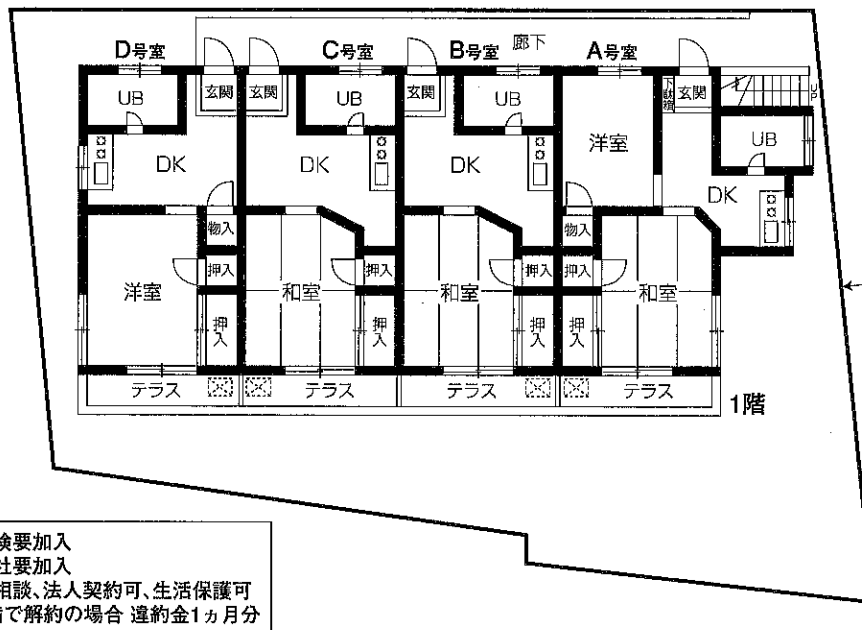
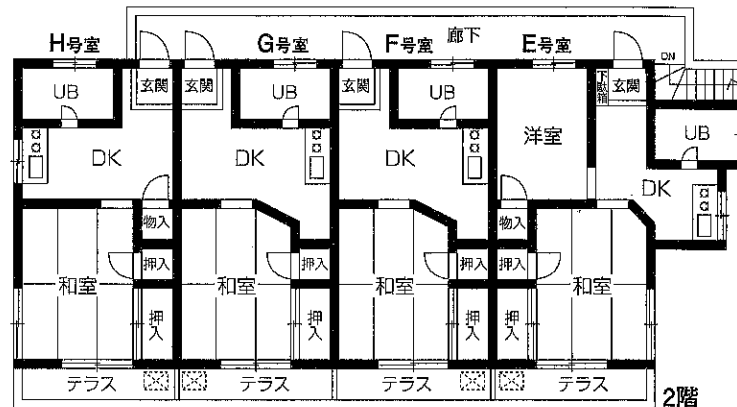


〈賃貸条件〉

賃料 / **2.5**万円
 敷金 / 1ヵ月
 礼金 / 1ヵ月
 共益費 / 2,000円
 現況 / 即時

H号室	G号室	F号室	E号室
済	済	2.5万円	済
D号室	C号室	B号室	A号室
済	済	済	済

東武東上線「上福岡」駅徒歩4分



火災保険要加入
 保証会社要加入
 ペット相談、法人契約可、生活保護可
 1年未満で解約の場合 違約金1ヵ月分

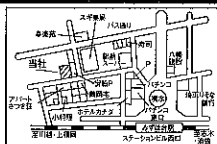
マイソク不動産情報流通システム専用物件資料



制作番号 : SD45261128A114

埼玉県知事免許(9)第11896号

サンメー
(有) 三明工務店



埼玉県富士見市東みずほ台2丁目5番地13

☎049(255)6000(代)・4871

FAX 049(255)6011

http://sanmei.starfree.jp/

客付会社様へ

AD100%

■取引態様
 代理
 ■会員番号
 213189
 ■情報公開日
 2023.7.4

■手数料

手数料の割合	貸主	借主
手数料の割合		100%
手数料の割合	元付	差付
手数料の割合		100%

■登録番号 42060387