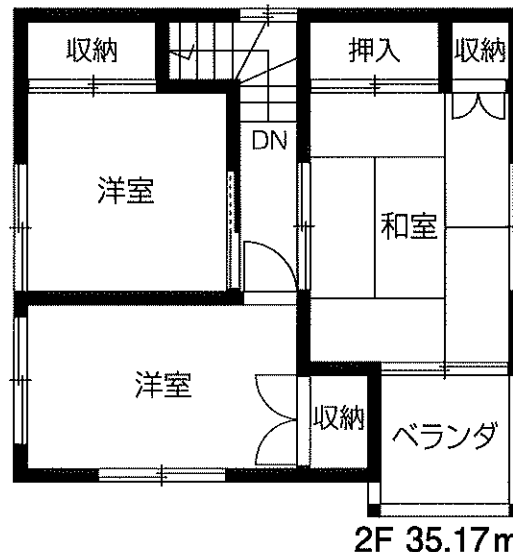
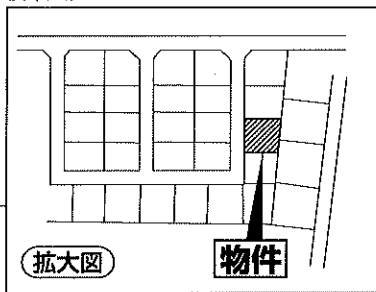


# 売 家

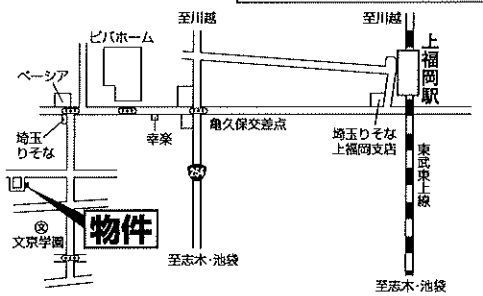
東武東上線「上福岡」駅より南西方約2.4km  
バス停「文京学園前」停徒歩6分

【物件概要】

- 所在地 / ふじみ野市亀久保1222-8
- 土地面積 / 55.16㎡ (21.96坪) ●私道負担 / 別に18.66㎡
- 建物面積 / 1F 37.43㎡ 2F 35.17㎡ 計72.60㎡
- 建物構造 / 木造スレート葺2階建住宅
- 築年月 / 昭和56年8月築
- 土地権利 / 所有権 ●地目 / 宅地
- 地勢 / 平坦
- 用途地域 / 第1種低層住居専用地域
- 建ぺい率 / 50% ●容積率 / 80%
- 現況 / 空家
- 引渡し / 契約後1ヵ月
- 設備 / 電気・公営水道・本下水・集中プロパンガス
- 接道状況 / 南西側約4m舗装私道に接面(位置指定あり)
- 備考 / 建ぺい率・容積率超過



現地案内図



賃貸可 賃料 / **45,000円**

■賃貸条件

敷金 / 1ヵ月 礼金 / 1ヵ月  
 保険 / 15,100円(2年)  
 更新 / 新 / 可

価格 **765万円**

※図面と現況に相違がある場合は現況優先とします。

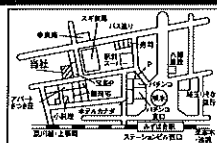
マイソク不動産情報流通システム専用物件資料



制作番号 : SD45260314A108

埼玉県知事免許(10)第11896号

サンメー  
**(有)三明工務店**



埼玉県富士見市東みずほ台2丁目5番地13

☎049(255)6000(代)・4871

FAX 049(255)6011

http://sanmei.starfree.jp/

■取引態様  
代理

■情報公開日  
2026.1.14

■登録番号  
42610006

■会員番号  
213189

■手数料  
3%+6万円

賃貸の場合

手数料の割合	査定	閉鎖
手数料の割合	元付	100%
手数料の割合	差付	100%