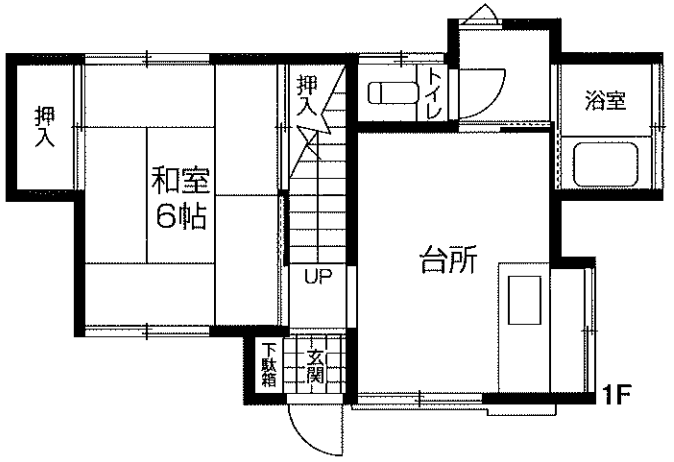
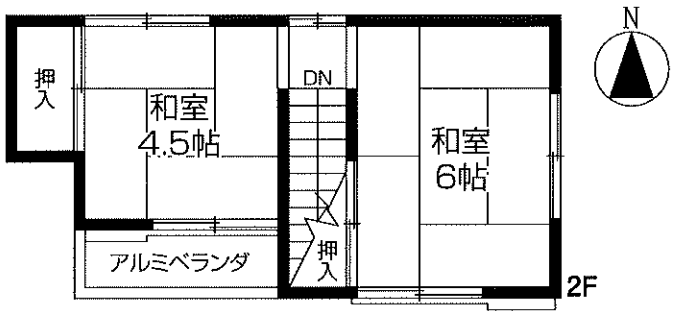
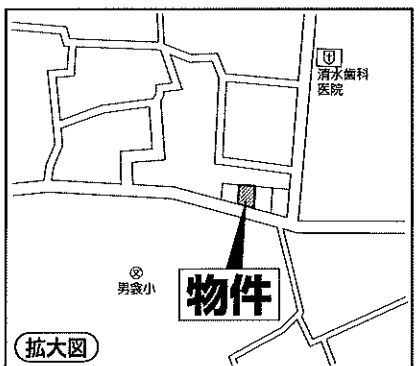
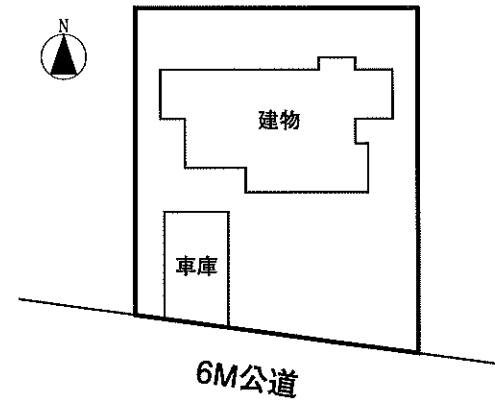


# 売 (貸家可) 家

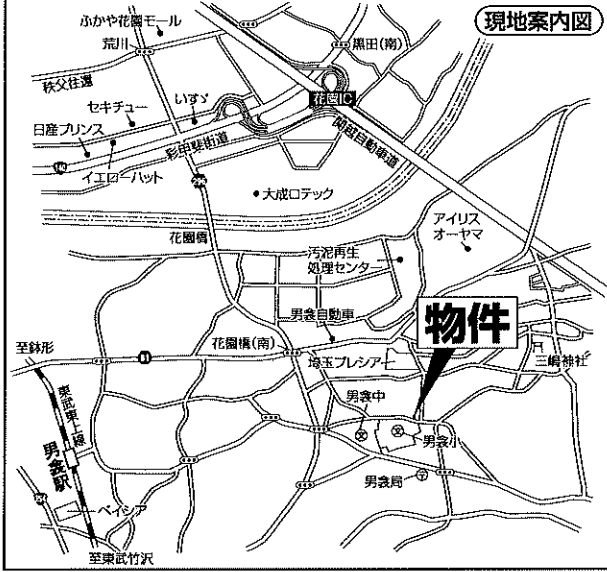
東武東上線  
「男 袈」駅まで約2km

■配置図



【物件概要】

- 所在地 / 埼玉県大里郡寄居町大字赤浜1477-8、9
- 交通 / 東武東上線「男袈」駅約2km
- 土地面積 / 122㎡ (36.90坪)
- 建物面積 / 1F31.67㎡・2F22.35㎡ 合計54.02㎡ (16.34坪)
- 建物構造 / 木造瓦・亜鉛メッキ鋼板葺2階建
- 築年月 / 昭和53年7月築
- 土地権利 / 所有権 ●地目 / 山林
- 都市計画 / 非線引都市計画区域
- 用途地域 / 無指定
- 建ぺい率 / 60% ●容積率 / 200%
- 現況 / 空家 ●引渡し / 即時
- 設備 / 公営水道・プロパンガス・汲み取りトイレ  
エアコン1基
- 接道状況 / 南側約6m町道
- 備考 / 現況有姿



価格 **425.3** 万円

<賃貸の場合>  
賃料 / **3.7** 万円  
礼金 / 1ヵ月 敷金 / 1ヵ月

※図面と現況が異なる場合は現況優先とさせていただきます。

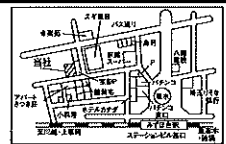
マイソク不動産情報流通システム専用物件資料



制作番号 : SD27070529A301

埼玉県知事免許(10)第11898号

サンメー  
**(有) 三明工務店**



埼玉県富士見市東みずほ台2丁目5番地13

☎049(255)6000(代)・4871  
FAX 049(255)6011  
http://sanmel.starfree.jp/

客付会社様へ  
**AD100%**

■取引態様 代理  
■会員番号 213189  
■情報公開日 2026.2.4

■手数料 20万円(税込)  
■手数料  
手数料の全額 100%  
手数料の全額 100%  
■登録番号 42610092